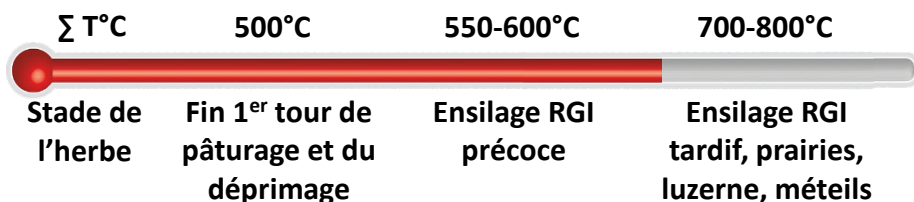


Somme de température depuis le 1^{er} février



	Stations météo	Σ T°C depuis le 1 ^{er} février	Σ pluvio depuis le 1 ^{er} janvier
38	Bourgoin-Jallieu (358 m)	709 (+179)	255 (+25)
	St-Étienne-St-Geoirs (384 m)	592 (+152)	234 (+11)
	St-Laurent-du-Pont (410 m)	534 (+138)	416 (+19)
	Chatte (272 m)	649 (+166)	233 (+9)
	Roissard (746 m)	550 (+160)	430 (+14)
	Villard-de-Lans (1027 m)	333 (+100)	446 (+13)
26	Chapelle-en-Vercors (879 m)	475 (+136)	440 (+14)
	St-Christophe - Laris (400 m)	648 (+170)	215 (+18)
	Valence - Chabeuil (145 m)	726 (+182)	180 (+17)
	St-Sauveur-en-Diois (338 m)	678 (+178)	262 (+13)
07	Annonay (336 m)	666 (+178)	163 (+26)
	Aubenas-Lanas (265 m)	734 (+198)	273 (+13)
	Colombier-le-Jeune (566 m)	639 (+172)	235 (+33)
	Issanlas - Peyrebeille (1264 m)	315 (+111)	302 (+26)
	St-Agrève (1014 m)	431 (+119)	226 (+25)

Entre parenthèses : évolution sur les 15 derniers jours

Bulletin rédigé par Adice Conseil Élevage avec le soutien financier des Crédits Agricoles Sud-Rhône-Alpes et Centre-Est



Une pluie bienvenue !



Les conditions météo des 15 derniers jours (vent du Nord, gel puis chaleur) ont largement entamé la réserve en eau des sols. **L'épisode pluvieux actuel est donc très favorable à la végétation** en permettant notamment la valorisation des apports d'engrais et d'effluents. **Le soleil et les températures douces devraient être de retour dès le milieu de cette semaine.**

Ensilage d'herbe en plaine

Le coup de chaud de la semaine dernière a fait accélérer la maturité des cultures fourragères et a permis la réalisation des premiers ensilages de RGI. Le retour à des conditions favorables permet aux plantes d'absorber pleinement les nutriments disponibles, favorisant ainsi la teneur en protéine et en minéraux des fourrages.

En zones tardives (alt. 500-600 m), les RGI dérobés vont atteindre le stade de fauche au cours des 10 prochains jours. En zones précoces, les 700°C cumulés sont atteints et les premières récoltes de luzerne, de prairies temporaires et de méteils sont à prévoir. **Les prévisions météo pour la fin de la semaine sont favorables aux chantiers d'ensilage.**



Méteil avoine-vesce-pois fourrager à 550 m d'altitude

La tardivité de l'avoine et la fertilisation limitée (50 uN) permet de « laisser la place » aux légumineuses

L'avoine est encore au stade 1^{er} nœud, la récolte ne devrait pas se faire avant 15-20 jours

13 avril 2026



	Exploitation <i>Commune - altitude</i>	Situation au pâturage	Hauteur d'herbe	Croissance (kg de MS /ha/jour)
38	GAEC de Sully <i>Varacieux - 420 m</i>	Fin 1 ^{er} tour	6,2 cm	24 kg
	GAEC de la Mure <i>Biol - 500 m</i>	3 ^{ème} tour Pâturage jour et nuit	11,5 cm	102 kg
	Guillaume VESSARD <i>Miribel les Éch. - 740 m</i>	2 ^{ème} tour Pâturage jour et nuit	7,3 cm	62 kg
	EARL de la Grand Mèche <i>Lans en Vercors - 1030 m</i>	Sortie prévue sous 15 jours	/	/
	GAEC du Martinenc <i>Mens - 750 m</i>	1 ^{er} tour	9,2 cm	54 kg
26	Jean-Luc BERTHOIN <i>La Chapelle en V. - 880 m</i>	1 ^{er} tour	6,3 cm	53 kg
07	Paul BESSEAS <i>Quintenas - 400 m</i>	Fin 1 ^{er} tour	8,1 cm	44 kg
	GAEC La Ferme Commune <i>St Symphorien sous C. - 150 m</i>	Fin 2 ^{ème} tour	5,6 cm	12 kg
	GAEC Elevage du Serre <i>Ribes - 550 m</i>	2 ^{ème} tour	/	/
	EARL des Noisetiers <i>Coucouron - 1200 m</i>	Sortie prévue	4,1 cm	19 kg

13 avril
2026

En demi-montagne (alt. 700-900 m), les croissances relevées sont assez fortes (entre 50 et 60 kg de MS par ha et par jour) et du stock sur pied se forme rapidement. **Il est donc nécessaire de diminuer l'offre en fourrage à l'auge pour profiter pleinement des surfaces d'herbe pâturées.** À cette altitude, le repère des 500°C cumulés est atteint ou en passe de l'être. Il est obligatoire d'anticiper pour ne pas se faire déborder :

- Réduire la surface de pâturage printanier (arrêt du déprimage)
- Basculer vers le pâturage jour et nuit

En plaine, la pâture jour et nuit doit avoir été enclenchée dans les situations avec plus d'une demi-ration de pâturage (plus de 15-20 ares par vache). Pour la quinzaine à venir, la pratique du topping pourra s'envisager pour corriger des situations d'excès d'herbe sur certaines parcelles (voir détails ci-dessous).

En montagne (alt. sup. à 1000 m), **il est nécessaire de lancer la mise à l'herbe dès les conditions météo le permettront.** En effet, malgré une biomasse disponible relativement faible autour de 5 cm, la croissance est lancée, et visuellement les prairies « se sont mises au vert ». Il est donc judicieux d'opérer une transition précoce afin qu'elle soit la plus douce possible.

Pratiquer le topping

Pour les élevages qui ont lâchés tard ou qui se font dépasser par l'herbe, il peut être utile de commencer le topping. La technique consiste à faucher l'herbe d'une pâture avant que les animaux n'entrent sur la parcelle. Cette pratique peut être très intéressante dans les zones où les 700°C cumulés sont atteints (début de l'épiaison des graminées) car **elle permet de relancer un nouveau cycle de croissance de l'herbe.** Toutefois, il faut veiller à avoir une flore pâturable (pas trop avancé en stade physiologique) et à maîtriser la quantité proposée. On constate régulièrement des refus importants laissés par les animaux en raison d'une trop grande quantité d'herbe fauchée par rapport à la capacité d'ingestion du troupeau.



Faucher la parcelle dans les 24 heures avant le passage des animaux, en évitant les jours de pluie. L'herbe en début de pré-fanage est rendue plus appétante.





Adice

Service - Conseil - Expertise

Agir pour la réussite et le bien-être des éleveurs de nos territoires

Vos Conseillers d'élevage Adice



BOVIN

Pierre GONIN - Nord Isère
06 30 63 23 40

Maëline CERDAN - St Marcellin
06 22 73 85 11

Laurine DELORT - Chartreuse / Valdaine
06 71 00 37 07

Chloé GRILLOT - Terres Froides Ouest
06 71 00 36 98

Clément DIVO - Terres Froides Est
06 71 00 37 10

Marie-Lou LORENZATO - Vercors / Royans
06 25 41 19 58

Yannick BLANC - Nord Drôme
06 25 41 19 70

Odile SEIVE - Nord Ardèche
06 62 42 06 00

Katleen PETIT - Vallée du Rhône
06 62 42 08 16

Jérémy CRESPIY - Plateaux Ardéchois
06 26 36 41 28

Philippe CHABANAS - Vernoux
06 62 42 06 93

Margot ALLIX - Sud Isère
06 71 00 37 18



CAPRIN / OVIN

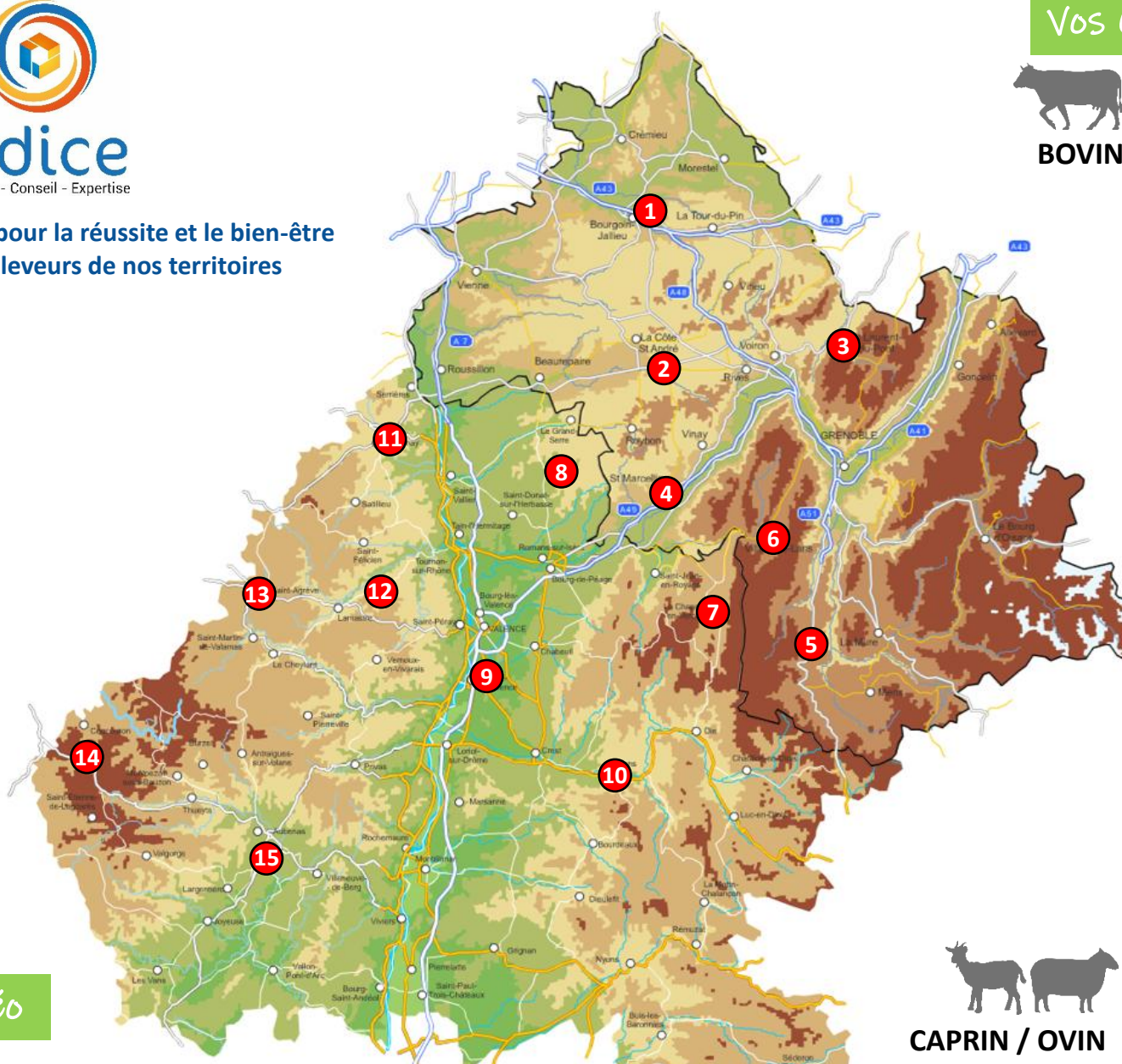
Benoit DESANLIS - Isère
06 30 63 23 19

Aude PASQUET - Nord Drôme / Vercors
06 76 91 90 99

Mathilde CHAZALET - Sud Drôme
06 25 41 19 74

Priscilia CROUZET - Nord Ardèche
06 62 42 06 44

Lucas CLAUZIER - Sud Ardèche
06 62 42 08 99



Stations météo

- | | | |
|---------------------------------------|--|--------------------------------------|
| 1 Bourgoin-Jallieu (358 m) | 7 La Chapelle-en-Vercors (879 m) | 12 Colombier-le-Jeune (566 m) |
| 2 St-Étienne-St-Geoirs (384 m) | 8 St-Christophe et le Laris (400 m) | 13 St-Agrève (1014 m) |
| 3 St-Laurent-du-Pont (410 m) | 9 Étoile-sur-Rhône (145 m) | 14 Issanlas (1264 m) |
| 4 Chatte (272 m) | 10 St-Sauveur-en-Diois (338 m) | 15 Aubenas-Lanas (265 m) |
| 5 Roissard (746 m) | 11 Annonay (336 m) | |
| 6 Villard-de-Lans (1027 m) | | |