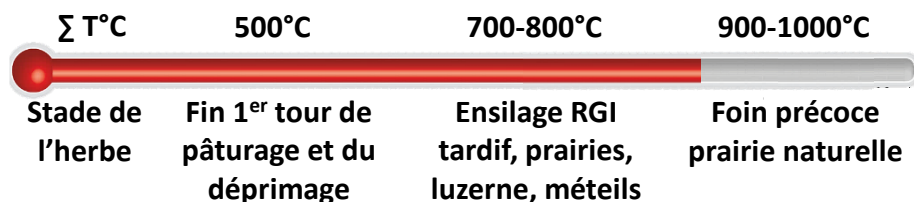


Somme de température depuis le 1^{er} février



	Stations météo	Σ T°C depuis le 1 ^{er} février	Σ pluvio depuis le 1 ^{er} janvier
38	Bourgoin-Jallieu (358 m)	899 (+190)	270 (+15)
	St-Étienne-St-Geoirs (384 m)	750 (+158)	241 (+7)
	St-Laurent-du-Pont (410 m)	694 (+160)	429 (+13)
	Chatte (272 m)	830 (+181)	244 (+11)
	Roissard (746 m)	727 (+177)	436 (+6)
	Villard-de-Lans (1027 m)	455 (+122)	455 (+9)
26	Chapelle-en-Vercors (879 m)	624 (+149)	448 (+8)
	St-Christophe - Laris (400 m)	834 (+186)	224 (+9)
	Valence - Chabeuil (145 m)	922 (+196)	187 (+7)
	St-Sauveur-en-Diois (338 m)	869 (+191)	268 (+6)
07	Annonay (336 m)	850 (+184)	165 (+2)
	Aubenas-Lanas (265 m)	950 (+216)	273 (+34)
	Colombier-le-Jeune (566 m)	825 (+186)	242 (+7)
	Issanlas - Peyrebeille (1264 m)	440 (+125)	327 (+25)
	St-Agrève (1014 m)	536 (+132)	226 (+8)

Entre parenthèses : évolution sur les 15 derniers jours

Bulletin rédigé par Adice Conseil Élevage avec le soutien financier des Crédits Agricoles Sud-Rhône-Alpes et Centre-Est



Retour de l'instabilité



Après plusieurs semaines de temps sec et ensoleillé, la réserve en eau des sols est en chute libre. **Une météo plus instable est annoncée pour les 15 prochains jours**, avec des risques marqués d'averses orageuses, notamment en montagne. Les conditions pourraient être encore convenables pour des récoltes d'herbe et des semis de maïs en fin de semaine. La première semaine de mai s'annonce en revanche bien humide.

Stade de l'herbe

Les très bonnes conditions des deux dernières semaines ont permis la récolte d'une bonne partie de l'herbe en plaine. **En secteur tardif (500-600 m d'alt.), l'ensilage des prairies temporaires, des luzernes et des méteils est encore à réaliser cette semaine** en prenant garde au risque d'orages en fin de journée. En situation limite, le conservateur peut aider à sécuriser la qualité. Comptez autour de 10-15 tonnes/ha d'herbe brute pour le dosage.

En montagne, les stades progressent aussi. **À 800-1000 m d'altitude, les premières coupes de prairies seront à faire dans 10 à 15 jours (700°C).**



Prairie temporaire graminées-trèfles (550 m alt.) à récolter cette semaine

27 avril 2026

Fertilisation de la 2^{ème} coupe d'herbe

Un apport après la 1^{ère} coupe permet de gagner en volume sur le 2^{ème} cycle pour les prairies à dominante de graminées. En effet, les conditions météo du mois de mai sont encore favorables à leur croissance (pluies régulières, température inférieure à 25°C). Pour les prairies à dominante de légumineuses et pour les cycles suivants, la fertilisation est en revanche déconseillée.

👉 Les prévisions météorologiques annoncées pour les 10 prochains jours sont favorables à l'assimilation des fertilisants par le sol et les plantes. Si le besoin de stock fourrager le nécessite, réaliser un apport d'environ 30-40 unités d'azote sous forme organique (20 m³ de lisier) ou sous forme minérale (100 kg d'ammonitrate).

Retour prochain des limaces 🤖

Avec le retour annoncé de la pluie, les limaces pourraient faire des dégâts dans les derniers semis de maïs, notamment dans les parcelles en réduction du travail du sol. Surveillez les situations à risque (terre motteuse, ronds humides).

💡 Les carabes étant nos meilleurs alliés en mangeant notamment les œufs de limaces, limitons l'utilisation des insecticides pour favoriser la présence de ces auxiliaires dans nos cultures.



Carabe attaquant une limace en sous-bois

Ce sont les larves de carabes qui participent le plus à la prédation des limaces et de leurs œufs

Source image : ADAMA

Plus d'info sur la régulation des limaces par les carabes : [CLIQUER ICI](#)

Faire de la marge au pâturage



Dans le contexte actuel de baisse de prix du lait, le pâturage au printemps permet de réelles économies sur le poste alimentaire ! Voici ci-dessous deux exemples en situation de plaine et de montagne :

1. Plaine : production de 30 L de lait ; + 3800 €/mois pour 60 VL

Aliment	Prix	Ration zéro pâturage	Ration 2/3 pâturage
Ensilage maïs	120 €/t MS	12 kg MS	5 kg MS
Ensilage herbe	120 €/t MS	5 kg MS	-
Pâturage	40 €/t MS	-	12 kg MS
Soja 48	430 €/t	3 kg	1 kg
Céréale	150 €/t	3 kg	1 kg
Minéral	1000 €/t	200 gr	200 gr
Marge alim.	Lait payé à 450 €/1000 L	9,50 €/VL	11,60 €/VL

2. Montagne : Production de 25 L de lait ; + 2200 €/mois pour 60 VL

Aliment	Prix	Ration 50% pâturage	Ration 100% pâturage
Enrubannage	130 €/t MS	7,5 kg MS	-
Pâturage	40 €/t MS	7,5 kg MS	15 kg
Soja 48	480 €/t	1 kg	-
Céréale	300 €/t	2,5 kg	2 kg
Minéral	1000 €/t	200 gr	200 gr
Marge alim.	Lait payé à 450 €/1000 L	8,60 €/VL	9,80 €/VL

27 avril
2026



Adice
Service - Conseil - Expertise

Les fermes du réseau de suivi de l'herbe



	Exploitation <i>Commune - altitude</i>	Situation au pâturage	Hauteur d'herbe	Croissance (kg de MS /ha/jour)
38	GAEC de Sully <i>Varacieux - 420 m</i>	2 ^{ème} tour	6,8 cm	42 kg
	GAEC de la Mure <i>Biol - 500 m</i>	4 ^{ème} tour Pâture jour et nuit	12,9 cm	80 kg
	Guillaume VESSARD <i>Miribel les Éch. - 740 m</i>	Début 3 ^{ème} tour Pâture jour et nuit	9,9 cm	90 kg
	EARL de la Grand Mèche <i>Lans en Vercors - 1030 m</i>	1 ^{er} tour	/	/
	GAEC du Martinenc <i>Mens - 750 m</i>	1 ^{er} tour	10,8 cm	64 kg
26	Jean-Luc BERTHOIN <i>La Chapelle en V. - 880 m</i>	1 ^{er} tour	9,3 cm	60 kg
07	Paul BESSEAS <i>Quintenas - 400 m</i>	Fin 2 ^{ème} tour	8,1 cm	44 kg
	GAEC La Ferme Commune <i>St Symphorien sous C. - 150 m</i>	3 ^{ème} tour	6,6 cm	26 kg
	GAEC Elevage du Serre <i>Ribes - 550 m</i>	2 ^{ème} tour	6,7 cm	41 kg
	EARL des Noisetiers <i>Coucouron - 1200 m</i>	1 ^{er} tour	7,5 cm	69 kg

Le topping ou la fauche des refus sont aussi des moyens à employer pour maintenir la qualité de l'herbe.

En montagne, les croissances relevées sont elles aussi assez fortes (supérieures à 60 kg MS/ha/jour). Au-delà de 1000 m d'altitude, le repère symbolique des 500 °C est atteint ou en passe de l'être. **Il est important de diminuer rapidement l'offre en fourrage à l'auge** pour profiter pleinement de la meilleure herbe de l'année. Deux stratégies complémentaires sont possibles et souvent nécessaires :

- réduire la surface de pâturage printanier offerte aux animaux
- augmenter l'ingestion d'herbe pâturée : pâturage jour et nuit ou passage à 2/3 de ration pâturée contre 1/3 auparavant.

Croissance de l'herbe (kg MS/ha/jour)	30 kg	50 kg	80 kg
Pousse de l'herbe en 3 semaines	3 cm	5 cm	8 cm
Délai avant retour sur la parcelle	30-40 j	20-25 j	15-20 j
Surface par vache pour une demi-ration (8 kg MS d'herbe)	27 ares	16 ares	10 ares
Surface par vache pour une pleine ration (15 kg MS d'herbe)	50 ares	30 ares	19 ares

La pousse de l'herbe s'est fortement accélérée ces 15 derniers jours. Les performances laitières à l'herbe sont au rendez-vous ce printemps. Afin que cela dure, **il faut maintenir le plus longtemps possible une bonne valeur alimentaire de l'herbe pâturée.** Ce sera le challenge des 15 prochains jours !

En plaine, le débrayage est nécessaire dans de nombreux cas de figure. L'objectif est de réduire la surface disponible actuellement au pâturage pour limiter la hauteur de l'herbe et ainsi maintenir la qualité alimentaire de la pâture. Les parcelles présentant à hauteur supérieur à 13-15 cm peuvent être prévues en fauche. Elles reviendront ensuite dans le cycle de pâturage fin-mai.

Exemple : un élevage de 50 vaches qui pâturent sur 15 ha au printemps à pleine ration d'herbe (30 ares par vaches). Pour une pousse à 80 kg de MS/ha/jour au cours des 15 prochains jours, il sera nécessaire de débrayer 4 ha du cycle de pâturage. Ces surfaces seront réintégrées lorsque la pousse ralentira en fin de printemps.

27 avril
2026





Adice
Service - Conseil - Expertise

**Agir pour la réussite et le bien-être
des éleveurs de nos territoires**

Vos Conseillers d'élevage Adice



BOVIN

Pierre GONIN - Nord Isère
06 30 63 23 40

Maëline CERDAN - St Marcellin
06 22 73 85 11

Laurine DELORT - Chartreuse / Valdaine
06 71 00 37 07

Chloé GRILLOT - Terres Froides Ouest
06 71 00 36 98

Clément DIVO - Terres Froides Est
06 71 00 37 10

Marie-Lou LORENZATO - Vercors / Royans
06 25 41 19 58

Yannick BLANC - Nord Drôme
06 25 41 19 70

Odile SEIVE - Nord Ardèche
06 62 42 06 00

Katleen PETIT - Vallée du Rhône
06 62 42 08 16

Jérémy CRESPIY - Plateaux Ardéchois
06 26 36 41 28

Philippe CHABANAS - Vernoux
06 62 42 06 93

Margot ALLIX - Sud Isère
06 71 00 37 18



CAPRIN / OVIN

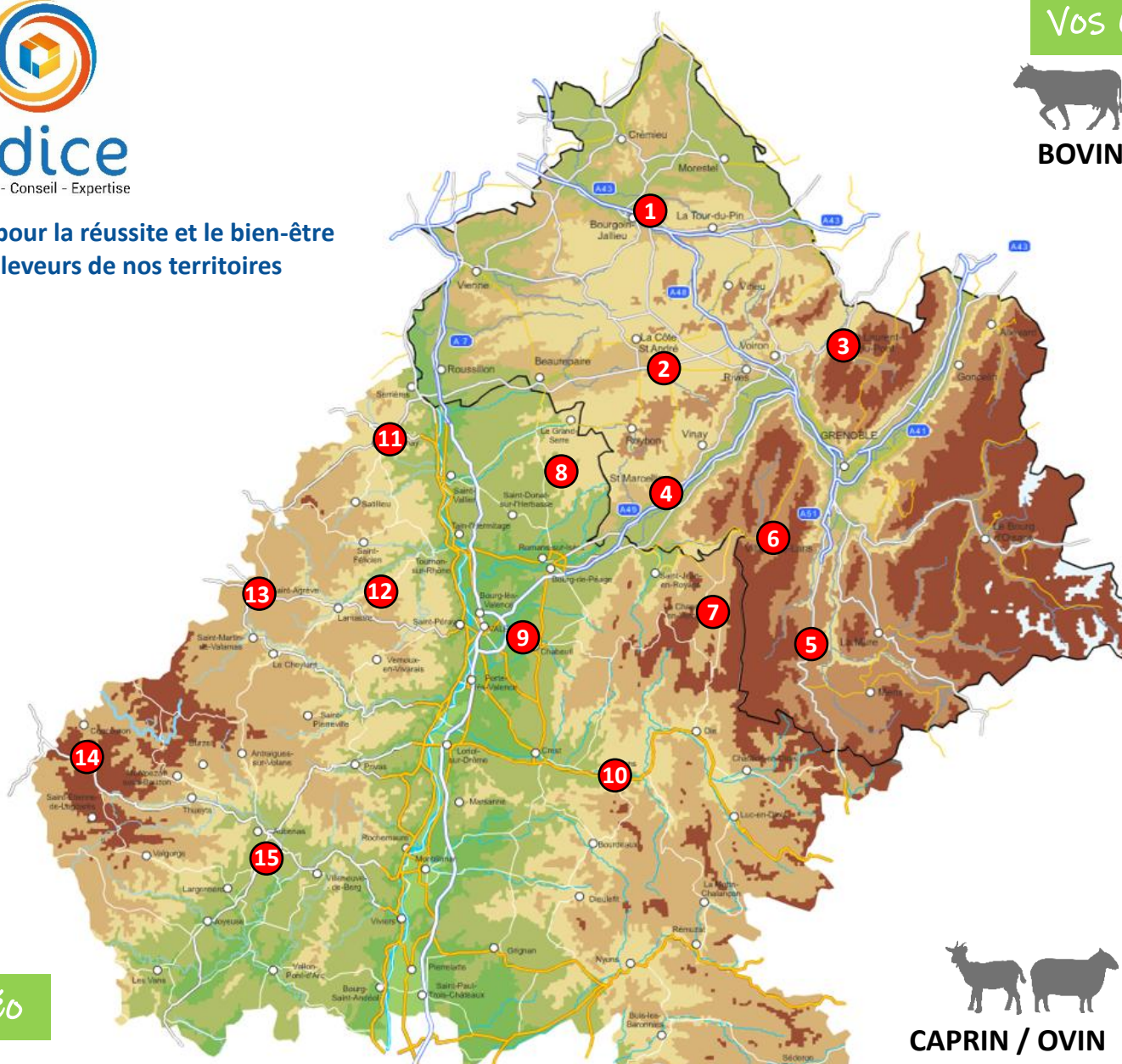
Benoit DESANLIS - Isère
06 30 63 23 19

Aude PASQUET - Nord Drôme / Vercors
06 76 91 90 99

Mathilde CHAZALET - Sud Drôme
06 25 41 19 74

Priscilia CROUZET - Nord Ardèche
06 62 42 06 44

Lucas CLAUZIER - Sud Ardèche
06 62 42 08 99



Stations météo

- | | |
|---------------------------------------|--------------------------------------------|
| 1 Bourgoin-Jallieu (358 m) | 7 La Chapelle-en-Vercors (879 m) |
| 2 St-Étienne-St-Geoirs (384 m) | 8 St-Christophe et le Laris (400 m) |
| 3 St-Laurent-du-Pont (410 m) | 9 Valence - Chabeuil (145 m) |
| 4 Chatte (272 m) | 10 St-Sauveur-en-Diois (338 m) |
| 5 Roissard (746 m) | 11 Annonay (336 m) |
| 6 Villard-de-Lans (1027 m) | 12 Colombier-le-Jeune (566 m) |
| | 13 St-Agrève (1014 m) |
| | 14 Issanlas (1264 m) |
| | 15 Aubenas-Lanas (265 m) |