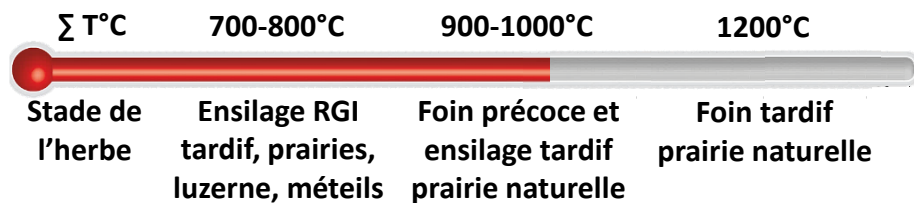


11 mai
2026

Somme de température depuis le 1^{er} février

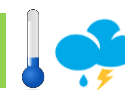


	Stations météo	Σ T°C depuis le 1 ^{er} février	Σ pluvio depuis le 1 ^{er} janvier
38	Bourgoin-Jallieu (358 m)	1122 (+223)	372 (+102)
	St-Étienne-St-Geoirs (384 m)	954 (+204)	320 (+79)
	St-Laurent-du-Pont (410 m)	892 (+198)	528 (+99)
	Chatte (272 m)	1046 (+216)	358 (+114)
	Roissard (746 m)	930 (+203)	532 (+96)
	Villard-de-Lans (1027 m)	619 (+164)	551 (+96)
26	Chapelle-en-Vercors (879 m)	804 (+180)	558 (+110)
	St-Christophe - Laris (400 m)	1041 (+207)	317 (+93)
	Valence - Chabeuil (145 m)	1151 (+229)	296 (+109)
	St-Sauveur-en-Diois (338 m)	1087 (+218)	364 (+96)
07	Annonay (336 m)	1066 (+216)	262 (+97)
	Aubenas-Lanas (265 m)	1163 (+213)	446 (+173)
	Colombier-le-Jeune (566 m)	1029 (+204)	368 (+126)
	Issanlas - Peyrebeille (1264 m)	575 (+135)	412 (+85)
	St-Agrève (1014 m)	722 (+186)	327 (+101)

Entre parenthèses : évolution sur les 15 derniers jours

Bulletin rédigé par Adice Conseil Élevage avec le soutien financier des Crédits Agricoles Sud-Rhône-Alpes et Centre-Est

Voilà les Saints de Glace !



La tendance orageuse va se poursuivre encore pour les 10-15 prochains jours. Cette fin de semaine sera particulièrement fraîche, avec un possible retour de la neige au-dessus de 1200 m d'altitude à partir de jeudi. Les cumuls de pluie commencent à devenir conséquents depuis deux semaines (+100 mm en moyenne) et compensent les conditions sèches d'avril. Au vu des prévisions météo pour les 15 prochains jours, la croissance de l'herbe parait maintenant assurée jusqu'à la mi-juin.

Stade de l'herbe en montagne

En montagne, à 800-900m d'altitude, les ensilages de prairies temporaires ont déjà bien avancé. Il faudra saisir les créneaux limités au cours des 10 prochains jours pour terminer à temps la 1^{ère} coupe. Plus en altitude, le coup de frais à venir permettra d'attendre le retour des beaux jours pour commencer les fauches des prairies temporaires.

Du côté des prairies permanentes, on observe un peu plus de souplesse d'exploitation grâce à une grande diversité d'espèces. Le déclenchement de la récolte se base sur le stade des principales graminées présentes dans les parcelles. Les graminées « productives » (dactyle, féтуque élevée, ray-grass) poussent généralement en touffes puissantes et épient autour de 700°C. D'autres prairies typées « montagne » présentant un tapis dense d'agrostide, fléole, avoine jaunâtre, etc. sont souvent plus tardives et permettent une plus grande souplesse pour la date de fauche.



N'hésitez pas à faire appel à votre conseiller pour prioriser les parcelles à faucher



Ray-grass hybride prêt à être fauché à 1200 m à Coucouron (07) pour une somme de température d'à peine 600°C

Les fermes du réseau de suivi de l'herbe



	Exploitation <i>Commune - altitude</i>	Situation au pâturage	Hauteur d'herbe	Croissance (kg de MS /ha/jour)
38	GAEC de Sully <i>Varacieux - 420 m</i>	3 ^{ème} tour	7,5 cm	46 kg
	GAEC de la Mure <i>Biol - 500 m</i>	5 ^{ème} tour Pâturage jour et nuit	16,1 cm	98 kg
	Guillaume VESSARD <i>Miribel les Éch. - 740 m</i>	3 ^{ème} tour Pâturage jour et nuit	9,8 cm	66 kg
	EARL de la Grand Mèche <i>Lans en Vercors - 1030 m</i>	1 ^{er} tour	11,5 cm	93 kg
	GAEC du Martinenc <i>Mens - 750 m</i>	Fin 1 ^{er} tour	14,4 cm	101 kg
26	Jean-Luc BERTHOIN <i>La Chapelle en V. - 880 m</i>	2 ^{ème} tour	9,7 cm	99 kg
07	Paul BESSEAS <i>Quintenas - 400 m</i>	Début 3 ^{ème} tour	9 cm	37 kg
	GAEC La Ferme Commune <i>St Symphorien sous C. - 150 m</i>	3 ^{ème} tour	7,3 cm	27 kg
	GAEC Elevage du Serre <i>Ribes - 550 m</i>	2 ^{ème} tour	7,3 cm	28 kg
	EARL des Noisetiers <i>Coucouron - 1200 m</i>	Fin 1 ^{er} tour	8,1 cm	61 kg

11 mai
2026

Gestion du pâturage

En plaine, il est temps de réintégrer dans le cycle de pâturage les parcelles récoltées fin-avril. Le retour de ces surfaces permet de **débrayer à leur tour les parcelles de pâtures présentant une hauteur d'herbe trop importante** (13-14 cm à l'herbomètre, herbe à mi-mollet). Ces débrayages permettront de récolter un fourrage de qualité d'ici 10 jours et de réintégrer des repousses de bonne valeur dans cycle de pâturage mi-juin.

En montagne, la forte croissance de l'herbe implique de **faire ingérer de forte quantité d'herbe à la pâture**. Pour cela, certaines conditions sont nécessaires :

- Faire pâturer les animaux jour et nuit,
- limiter les quantités de fourrage et de concentrés distribuées à l'auge,
- ne pas nourrir les animaux avant la mise en pâture.

À presque toute altitude, la fin du premier tour doit être atteint (repère 500 °C) pour les prairies fertiles. Dans le cas inverse, un débraye des prairies doit s'opérer dès le premier tour pour éviter que la qualité des pâtures ne décline très rapidement.

Renouveler les pâtures

En cas de forte dégradation d'une parcelle de pâturage, il peut être intéressant de la ressemer. Toutefois, **il est fortement recommandé de réaliser au moins une culture avant la réimplantation afin de favoriser la décomposition des résidus de la vieille prairie et la destruction des plantes indésirables** (rumex, agrostis, etc.).



Afin de conserver la parcelle dans le cycle de pâturage, voici ci-dessous une proposition d'itinéraire :

1. Mi-mai : pâturage à ras et labour de la parcelle
2. Fin-mai : semis d'un sorgho fourrager type sudan-grass à 25 kg/ha (variété PIPER par exemple)
3. Juillet-août : pâturage du sorgho à partir de 50 cm de haut
4. Début-septembre : destruction du sorgho par labour ou déchaumage. Apport de fumier et de carbonate si besoin.
5. Mi-septembre : semis de la nouvelle pâture. Association possible avec un méteil ou une avoine pour une 1^{ère} coupe en ensilage/enrubannage.

Le sorgho permet de garder un couvert pâturable au cœur de l'été et donc de limiter la consommation de stock.





Adice

Service - Conseil - Expertise

Agir pour la réussite et le bien-être des éleveurs de nos territoires

Vos Conseillers d'élevage Adice



BOVIN

Pierre GONIN - Nord Isère

06 30 63 23 40

Maëline CERDAN - St Marcellin

06 22 73 85 11

Laurine DELORT - Chartreuse / Valdaine

06 71 00 37 07

Chloé GRILLOT - Terres Froides Ouest

06 71 00 36 98

Clément DIVO - Terres Froides Est

06 71 00 37 10

Marie-Lou LORENZATO - Vercors / Royans

06 25 41 19 58

Yannick BLANC - Nord Drôme

06 25 41 19 70

Odile SEIVE - Nord Ardèche

06 62 42 06 00

Katleen PETIT - Vallée du Rhône

06 62 42 08 16

Jérémy CRESPIY - Plateaux Ardéchois

06 26 36 41 28

Philippe CHABANAS - Vernoux

06 62 42 06 93

Margot ALLIX - Sud Isère

06 71 00 37 18



CAPRIN / OVIN

Benoit DESANLIS - Isère

06 30 63 23 19

Aude PASQUET - Nord Drôme / Vercors

06 76 91 90 99

Mathilde CHAZALET - Sud Drôme

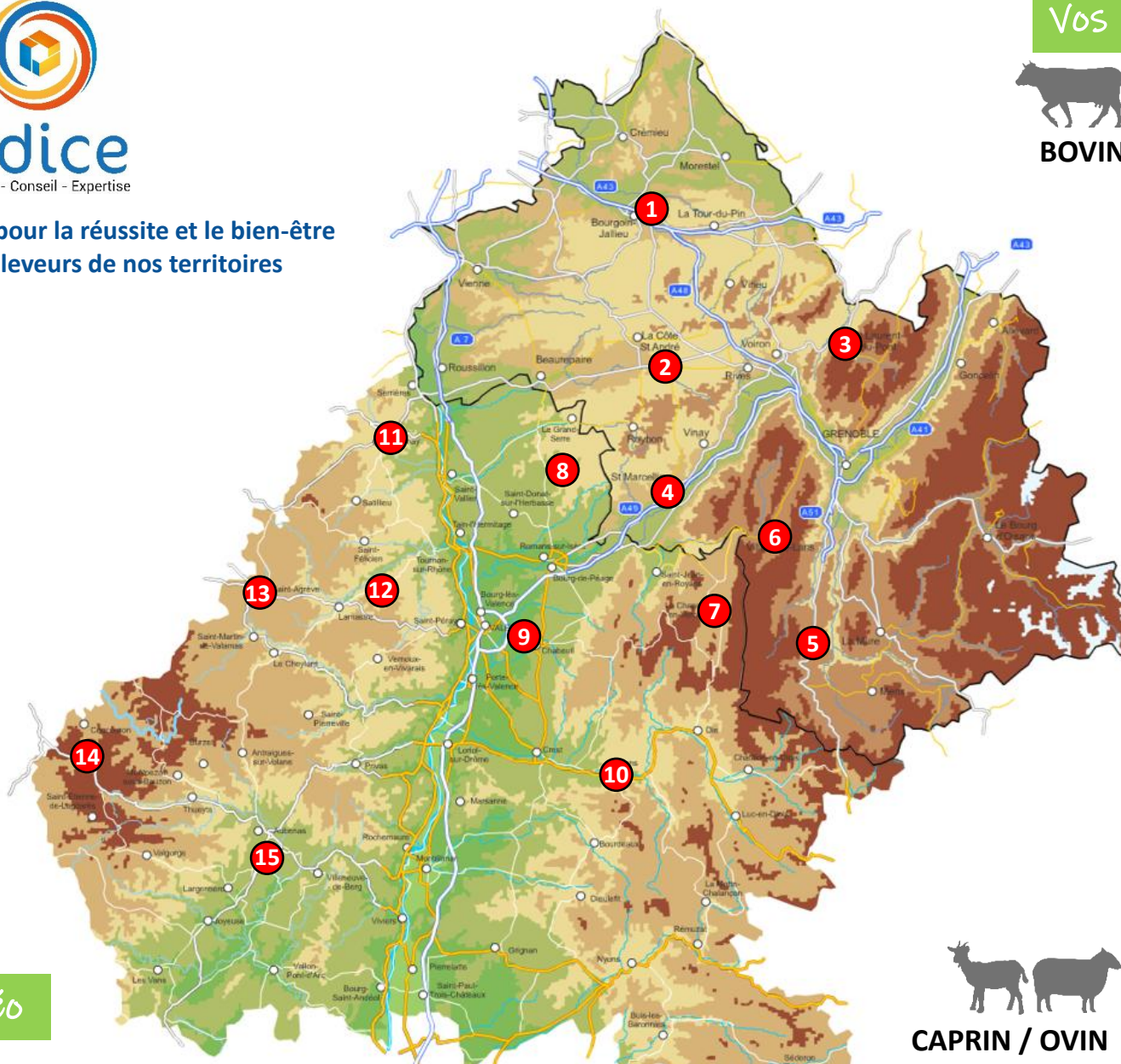
06 25 41 19 74

Priscilia CROUZET - Nord Ardèche

06 62 42 06 44

Lucas CLAUZIER - Sud Ardèche

06 62 42 08 99



Stations météo

- 1 Bourgoin-Jallieu (358 m)
- 2 St-Étienne-St-Geoirs (384 m)
- 3 St-Laurent-du-Pont (410 m)
- 4 Chatte (272 m)
- 5 Roissard (746 m)
- 6 Villard-de-Lans (1027 m)

- 7 La Chapelle-en-Vercors (879 m)
- 8 St-Christophe et le Laris (400 m)
- 9 Valence - Chabeuil (145 m)
- 10 St-Sauveur-en-Diois (338 m)
- 11 Annonay (336 m)

- 12 Colombier-le-Jeune (566 m)
- 13 St-Agrève (1014 m)
- 14 Issanlas (1264 m)
- 15 Aubenas-Lanas (265 m)